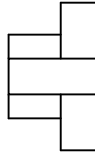
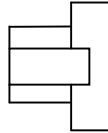
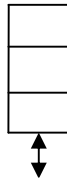


Artikelliste**Lötflansche ohne Ansatz**

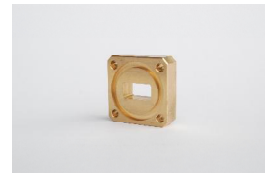
<b>Artikelnummer</b>	<b>ohne Nut</b>		<b>mit Nut</b>
<b>L - WR028- 19- 19- 0</b>	WR 28 aus MS 19x19 für Kupferrohr. Vierkantflansch 19x19mm / T= 7mm mit 4 Bohr. D= 3,0mm	<b>L - WR028- 19- 19- 1</b>	WR 28 aus MS 19x19 für Kupferrohr. Vierkantflansch 19x19mm T= 7mm mit 4 Bohr. D= 3,0mm
<b>L - WR034- 22- 22- 0</b>	WR 34 aus MS 22x22 für Kupferrohr 6,34x10,62mm. Vierkantflansch 22x22mm mit 4 Bohr. D= 2,9mm	<b>L - WR034- 22- 22- 1</b>	WR 34 aus MS 22x22 für Kupferrohr 6,34x10,62mm. Vierkantflansch 22x22mm T= 7mm mit 4 Bohr. D= 2,9mm
<b>L - WR042- 22- 22- 0</b>	WR 42 aus MS 22x22 für Kupferrohr 12,7x6,4mm.  Vierkantflansch 22x22mm mit 4 Bohr. D= 3,0mm	<b>L - WR042- 22- 22- 1</b>	WR 42 aus MS 22x22 für Kupferrohr 12,7x6,4mm.  Vierkantflansch 22x22mm T= 7mm mit 4 Bohr. D= 3,0mm
<b>L - WR062- 33- 33- 0</b>	WR 62 aus MS 33x33 für Kupferrohr 9,9x17,8mm.  Vierkantflansch 33x33mm mit 4 Bohr. D= 4,0mm	<b>L - WR062- 33- 33- 1</b>	WR 62 aus MS 33x33 für Kupferrohr 9,9x17,8mm.  Vierkantflansch 33x33mm T= 7mm mit 4 Bohr. D= 4,0mm
<b>L - WR075- 38- 38- 0</b>	WR 75 aus MS 38x38 für Kupferrohr 11,97x21,6mm.  Vierkantflansch 38x38mm T= 7mm mit 4 Bohr. D= 3,5mm	<b>L - WR075- 38- 38- 1</b>	WR 75 aus MS 38x38 für Kupferrohr 11,97x21,6mm.  Vierkantflansch 38x38mm T= 7mm mit 4 Bohr. D= 3,5mm
<b>L - WR112- 45- 63,5- 0</b>	WR 112 aus MS 45x63,5 für Kupferrohr 12,07x21,6mm.  Vierkantflansch 45x63,5mm mit 8 Bohr. D= 4,3mm	<b>L - WR112- 45- 63,5- 1</b>	WR 112 aus MS 45x63,5 für Kupferrohr 12,07x21,6mm.  Vierkantflansch 45x63,5mm mit 8 Bohr. D= 4,3mm
<b>L - WR137- 50- 68- 0</b>	WR 137 aus MS 50x68 für Kupferrohr 19x38,1mm.  Vierkantflansch 50x68 mm T= 9mm mit 8 Bohr. D= 4,8mm	<b>L - WR137- 50- 68- 1</b>	WR 137 aus MS 50x68 für Kupferrohr 19x38,1mm.  Vierkantflansch 50x68 mm T= 9mm mit 8 Bohr. D= 4,8mm
<b>L - WR229- 70- 98- 0</b>	WR 229 aus MS 70x98 für Kupferrohr 32,3x61,4mm.  Vierkantflansch 70x98 mm T= 9mm mit 10 Bohr. D= 6,5mm	<b>L - WR229- 70- 98- 1</b>	WR 229 aus MS 70x98 für Kupferrohr 32,3x61,4mm.  Vierkantflansch 70x98 mm T= 9mm mit 10 Bohr. D= 6,5mm

Artikelliste**Lötflansche mit Ansatz**

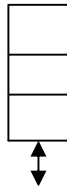
<b>Artikelnummer</b>	<b>ohne Nut</b>		<b>mit Nut</b>
<b>L - WR028-A-19-19-0</b>	WR 28 aus MS 19x19 für Kupferrohr. Vierkantflansch 19x19mm / T= 7mm mit 4 Bohr. D= 3,0mm	<b>L - WR028-A-19-19-1</b>	WR 28 aus MS 19x19 für Kupferrohr. Vierkantflansch 19x19mm / T= 7mm mit 4 Bohr. D= 3,0mm
<b>L - WR034-A-22-22-0</b>	WR 34 aus MS 22x22 für Kupferrohr 6,34x10,62mm. Vierkantflansch 22x22mm mit 4 Bohr. D= 2,9mm	<b>L - WR034-A-22-22-1</b>	WR 34 aus MS 22x22 für Kupferrohr 6,34x10,62mm. Vierkantflansch 22x22mm / T= 7mm mit 4 Bohr. D= 2,9mm
<b>L - WR042-A-22-22-0</b>	WR 42 aus MS 22x22 für Kupferrohr 12,7x6,4mm. Vierkantflansch 22x22mm mit 4 Bohr. D= 3,0mm	<b>L - WR042-A-22-22-1</b>	WR 42 aus MS 22x22 für Kupferrohr 12,7x6,4mm . Vierkantflansch 22x22mm / T= 7mm mit 4 Bohr. D= 3,0mm
<b>L - WR062-A-33-33-0</b>	WR 62 aus MS 33x33 für Kupferrohr 9,9x17,8mm.  Vierkantflansch 33x33mm mit 4 Bohr. D= 4,0mm	<b>L - WR062-A-33-33-1</b>	WR 62 aus MS 33x33 für Kupferrohr 9,9x17,8mm.  Vierkantflansch 33x33mm / T= 7mm mit 4 Bohr. D= 4,0mm
<b>L - WR075-A-38-38-0</b>	WR 75 aus MS 38x38 für Kupferrohr 11,97x21,6mm.  Vierkantflansch 38x38mm mit 4 Bohr. D= 3,5mm	<b>L - WR075-A-38-38-1</b>	WR 75 aus MS 38x38 für Kupferrohr 11,97x21,6mm.  Vierkantflansch 38x38mm / T= 7mm mit 4 Bohr. D= 3,5mm
<b>L - WR112-A-45-63,5-0</b>	WR 112 aus MS 45x63,5 für Kupferrohr 12,07x21,6mm.  Vierkantflansch 45x63,5mm / mit 8 Bohr. D= 4,3mm	<b>L - WR112-A-45-63,5-1</b>	WR 112 aus MS 45x63,5 für Kupferrohr 12,07x21,6mm.  Vierkantflansch 45x63,5mm mit 8 Bohr. D= 4,3mm
<b>L - WR137-A-50-68-0</b>	WR 137 aus MS 50x68 für Kupferrohr 19x38,1mm.  Vierkantflansch 50x68 mm mit 8 Bohr. D= 4,8mm	<b>L - WR137- 50- 68- 1</b>	WR 137 aus MS 50x68 für Kupferrohr 19x38,1mm.  Vierkantflansch 50x68 mm / T= 9mm mit 8 Bohr. D= 4,8mm
<b>L - WR229-A-70-98-0</b>	WR 229 aus MS 70x98 für Kupferrohr 32,3x61,4mm.  Vierkantflansch 70x98 mm mit 10 Bohr. D= 6,5mm	<b>L - WR229- 70- 98- 1</b>	WR 229 aus MS 70x98 für Kupferrohr 32,3x61,4mm.  Vierkantflansch 70x98 mm / T= 9mm mit 10 Bohr. D= 6,5mm

Artikelliste**Flanschplatten/Distanzplatten  
(Spacer)**

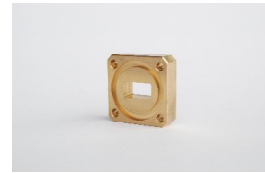
T= 5/10mm



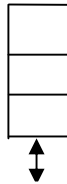
Artikelnummer	Flanschplatten/Distanzplatten
<b><u>WR 28</u></b>	
1167-SP-WR28-0-05	Vierkantflansch WR 28 aus MS 19x19 mm T= 5mm mit 4 Bohrungen D= 3,0mm; <b>beidseitig ohne Nut (Flat/Flat)</b>
1167-SP-WR28-0-10	Vierkantflansch WR 28 aus MS 19x19 mm T= 10mm mit 4 Bohrungen D= 3,0mm; <b>beidseitig ohne Nut (Flat/Flat)</b>
1167-SP-WR28-1-05	Vierkantflansch WR 28 aus MS 19x19 mm T= 5mm mit 4 Bohrungen D= 3,0mm; <b>eine Nut-Seite (Grooved) und eine Flache Seite (Flat-Seite)</b>
1167-SP-WR28-1-10	Vierkantflansch WR 28 aus MS 19x19 mm T= 10mm mit 4 Bohrungen D= 3,0mm; <b>eine Nut-Seite (Grooved) und eine Flache Seite (Flat-Seite)</b>
1167-SP-WR28-2-05	Vierkantflansch WR 28 aus MS 19x19 mm T= 5mm mit 4 Bohrungen D= 3,0mm; <b>beidseitig mit Nut (Grooved/Grooved)</b>
1167-SP-WR28-2-10	Vierkantflansch WR 28 aus MS 19x19 mm T= 10mm mit 4 Bohrungen D= 3,0mm; <b>beidseitig mit Nut (Grooved/Grooved)</b>
<b><u>WR 34</u></b>	
1167-SP-WR34-0-05	Vierkantflansch WR 34 aus MS 22x22 mm T= 5mm mit 4 Bohrungen D= 2,9mm; <b>beidseitig ohne Nut (Flat/Flat)</b>
1167-SP-WR34-0-10	Vierkantflansch WR 34 aus MS 22x22 mm T= 10mm mit 4 Bohrungen D= 2,9mm; <b>beidseitig ohne Nut (Flat/Flat)</b>
1167-SP-WR34-1-05	Vierkantflansch WR 34 aus MS 22x22 mm T= 5mm mit 4 Bohrungen D= 2,9mm; <b>eine Nut-Seite (Grooved) und eine Flache Seite (Flat-Seite)</b>
1167-SP-WR34-1-10	Vierkantflansch WR 34 aus MS 22x22 mm T= 10mm mit 4 Bohrungen D= 2,9mm; <b>eine Nut-Seite (Grooved) und eine Flache Seite (Flat-Seite)</b>
1167-SP-WR34-2-05	Vierkantflansch WR 34 aus MS 22x22 mm T= 5mm mit 4 Bohrungen D= 2,9mm; <b>beidseitig mit Nut (Grooved/Grooved)</b>
1167-SP-WR34-2-10	Vierkantflansch WR 34 aus MS 22x22 mm T= 10mm mit 4 Bohrungen D= 2,9mm; <b>beidseitig mit Nut (Grooved/Grooved)</b>

Artikelliste**Flanschplatten/Distanzplatten  
(Spacer)**

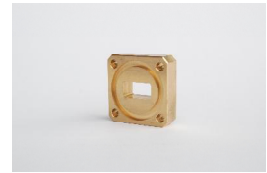
T= 5/10mm



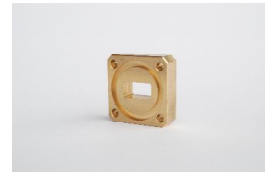
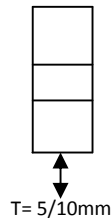
Artikelnummer	Flanschplatten/Distanzplatten
<u>WR 42</u>	
1167-SP-WR42-0-05	Vierkantflansch WR 42 aus MS 22x22 mm T= 5mm mit 4 Bohrungen D= 3,0mm; <b>beidseitig ohne Nut (Flat/Flat)</b>
1167-SP-WR42-0-10	Vierkantflansch WR 42 aus MS 22x22 mm T= 10mm mit 4 Bohrungen D= 3,0mm; <b>beidseitig ohne Nut (Flat/Flat)</b>
1167-SP-WR42-1-05	Vierkantflansch WR 42 aus MS 22x22 mm T= 5mm mit 4 Bohrungen D= 3,0mm; <b>eine Nut-Seite (Grooved) und eine Flache Seite (Flat-Seite)</b>
1167-SP-WR42-1-10	Vierkantflansch WR 42 aus MS 22x22 mm T= 10mm mit 4 Bohrungen D= 3,0mm; <b>eine Nut-Seite (Grooved) und eine Flache Seite (Flat-Seite)</b>
1167-SP-WR42-2-05	Vierkantflansch WR 42 aus MS 22x22 mm T= 5mm mit 4 Bohrungen D= 3,0mm; <b>beidseitig mit Nut (Grooved/Grooved)</b>
1167-SP-WR42-2-10	Vierkantflansch WR 42 aus MS 22x22 mm T= 10mm mit 4 Bohrungen D= 3,0mm; <b>beidseitig mit Nut (Grooved/Grooved)</b>
<u>WR 62</u>	
1167-SP-WR62-0-05	Vierkantflansch WR 62 aus MS 33,3x33,3 mm T= 5mm mit 4 Bohrungen D= 3,5mm; <b>beidseitig ohne Nut (Flat/Flat)</b>
1167-SP-WR62-0-10	Vierkantflansch WR 62 aus MS 33,3x33,3 mm T= 10mm mit 4 Bohrungen D= 3,5mm; <b>beidseitig ohne Nut (Flat/Flat)</b>
1167-SP-WR62-1-05	Vierkantflansch WR 62 aus MS 33,3x33,3 mm T= 5mm mit 4 Bohrungen D= 3,5mm; <b>eine Nut-Seite (Grooved) und eine Flache Seite (Flat-Seite)</b>
1167-SP-WR62-1-10	Vierkantflansch WR 62 aus MS 33,3x33,3 mm T= 10mm mit 4 Bohrungen D= 3,5mm; <b>eine Nut-Seite (Grooved) und eine Flache Seite (Flat-Seite)</b>
1167-SP-WR62-2-05	Vierkantflansch WR 62 aus MS 33,3x33,3 mm T= 5mm mit 4 Bohrungen D= 3,5mm; <b>beidseitig mit Nut (Grooved/Grooved)</b>
1167-SP-WR62-2-10	Vierkantflansch WR 62 aus MS 33,3x33,3 mm T= 10mm mit 4 Bohrungen D= 3,5mm; <b>beidseitig mit Nut (Grooved/Grooved)</b>

Artikelliste**Flanschplatten/Distanzplatten  
(Spacer)**

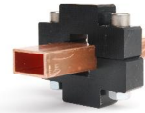
T= 5/10mm



Artikelnummer	Flanschplatten/Distanzplatten
<b><u>WR 75</u></b>	
<b>1167-SP-WR75-0-05</b>	Vierkantflansch WR 75 aus MS 38,3x38,3 mm <b>T= 5mm</b> mit 4 Bohrungen D= 3,5mm; <b>beidseitig ohne Nut (Flat/Flat)</b>
<b>1167-SP-WR75-0-10</b>	Vierkantflansch WR 75 aus MS 38,3x38,3 mm <b>T= 10mm</b> mit 4 Bohrungen D= 3,5mm; <b>beidseitig ohne Nut (Flat/Flat)</b>
<b>1167-SP-WR75-1-05</b>	Vierkantflansch WR 75 aus MS 38,3x38,3 mm <b>T= 5mm</b> mit 4 Bohrungen D= 3,5mm; <b>eine Nut-Seite (Grooved) und eine Flache Seite (Flat-Seite)</b>
<b>1167-SP-WR75-1-10</b>	Vierkantflansch WR 75 aus MS 38,3x38,3 mm <b>T= 10mm</b> mit 4 Bohrungen D= 3,5mm; <b>eine Nut-Seite (Grooved) und eine Flache Seite (Flat-Seite)</b>
<b>1167-SP-WR75-2-05</b>	Vierkantflansch WR 75 aus MS 38,3x38,3 mm <b>T= 5mm</b> mit 4 Bohrungen D= 3,5mm; <b>beidseitig mit Nut (Grooved/Grooved)</b>
<b>1167-SP-WR75-2-10</b>	Vierkantflansch WR 75 aus MS 38,3x38,3 mm <b>T= 10mm</b> mit 4 Bohrungen D= 3,5mm; <b>beidseitig mit Nut (Grooved/Grooved)</b>
<b><u>WR 112</u></b>	
<b>1167-SP-WR112-0-05</b>	Vierkantflansch WR 112 aus MS 45x63,5mm <b>T= 5mm</b> mit 8 Bohrungen D= 4,3mm; <b>beidseitig ohne Nut (Flat/Flat)</b>
<b>1167-SP-WR112-0-10</b>	Vierkantflansch WR 112 aus MS 45x63,5mm <b>T= 10mm</b> mit 8 Bohrungen D= 4,3mm; <b>beidseitig ohne Nut (Flat/Flat)</b>
<b>1167-SP-WR112-1-05</b>	Vierkantflansch WR 112 aus MS 45x63,5mm <b>T= 5mm</b> mit 8 Bohrungen D= 4,3mm; <b>eine Nut-Seite (Grooved) und eine Flache Seite (Flat-Seite)</b>
<b>1167-SP-WR112-1-10</b>	Vierkantflansch WR 112 aus MS 45x63,5mm <b>T= 10mm</b> mit 8 Bohrungen D= 4,3mm; <b>eine Nut-Seite (Grooved) und eine Flache Seite (Flat-Seite)</b>
<b>1167-SP-WR112-2-05</b>	Vierkantflansch WR 112 aus MS 45x63,5mm <b>T= 5mm</b> mit 8 Bohrungen D= 4,3mm; <b>beidseitig mit Nut (Grooved/Grooved)</b>
<b>1167-SP-WR112-2-10</b>	Vierkantflansch WR 112 aus MS 45x63,5mm <b>T= 10mm</b> mit 8 Bohrungen D= 4,3mm; <b>beidseitig mit Nut (Grooved/Grooved)</b>

Artikelliste**Flanschplatten/Distanzplatten  
(Spacer)**

Artikelnummer	Flanschplatten/Distanzplatten
<b><u>WR 137</u></b>	
<b>1167-SP-WR137-0-05</b>	Vierkantflansch WR 137 aus MS 50x68 mm <b>T= 5mm</b> mit 8 Bohrungen D= 4,8mm; <b>beidseitig ohne Nut (Flat/Flat)</b>
<b>1167-SP-WR137-0-10</b>	Vierkantflansch WR 137 aus MS 50x68 mm <b>T= 10mm</b> mit 8 Bohrungen D= 4,8mm; <b>beidseitig ohne Nut (Flat/Flat)</b>
<b>1167-SP-WR137-1-05</b>	Vierkantflansch WR 137 aus MS 50x68 mm <b>T= 5mm</b> mit 8 Bohrungen D= 4,8mm; <b>eine Nut-Seite (Grooved) und eine Flache Seite (Flat-Seite)</b>
<b>1167-SP-WR137-1-10</b>	Vierkantflansch WR 137 aus MS 50x68 mm <b>T= 10mm</b> mit 8 Bohrungen D= 4,8mm; <b>eine Nut-Seite (Grooved) und eine Flache Seite (Flat-Seite)</b>
<b>1167-SP-WR137-2-05</b>	Vierkantflansch WR 137 aus MS 50x68 mm <b>T= 5mm</b> mit 8 Bohrungen D= 4,8mm; <b>beidseitig mit Nut (Grooved/Grooved)</b>
<b>1167-SP-WR137-2-10</b>	Vierkantflansch WR 137 aus MS 50x68 mm <b>T= 10mm</b> mit 8 Bohrungen D= 4,8mm; <b>beidseitig mit Nut (Grooved/Grooved)</b>
<b><u>WR 229</u></b>	
<b>1167-SP-WR229-0-05</b>	Vierkantflansch WR 229 aus MS 70x98 mm <b>T= 5mm</b> mit 10 Bohrungen D= 6,5mm; <b>beidseitig ohne Nut (Flat/Flat)</b>
<b>1167-SP-WR229-0-10</b>	Vierkantflansch WR 229 aus MS 70x98 mm <b>T= 10mm</b> mit 10 Bohrungen D= 6,5mm; <b>beidseitig ohne Nut (Flat/Flat)</b>
<b>1167-SP-WR229-1-05</b>	Vierkantflansch WR 229 aus MS 70x98 mm <b>T= 5mm</b> mit 10 Bohrungen D= 6,5mm; <b>eine Nut-Seite (Grooved) und eine Flache Seite (Flat-Seite)</b>
<b>1167-SP-WR229-1-10</b>	Vierkantflansch WR 229 aus MS 70x98 mm <b>T= 10mm</b> mit 10 Bohrungen D= 6,5mm; <b>eine Nut-Seite (Grooved) und eine Flache Seite (Flat-Seite)</b>
<b>1167-SP-WR229-2-05</b>	Vierkantflansch WR 229 aus MS 70x98 mm <b>T= 5mm</b> mit 10 Bohrungen D= 6,5mm; <b>beidseitig mit Nut (Grooved/Grooved)</b>
<b>1167-SP-WR229-2-10</b>	Vierkantflansch WR 229 aus MS 70x98 mm <b>T= 10mm</b> mit 10 Bohrungen D= 6,5mm; <b>beidseitig mit Nut (Grooved/Grooved)</b>

Artikelliste**Befestigungsmöglichkeiten aus POM für Hohlleiter**

Artikelnummer	POM - Halterung
1167 – POM - WR34	POM-Halterung für WR34 Für Kupferrohr 10,7 x 6,4mm POM-Kunststoffhalterung geteilt. Größe 14 x25 x 57mm mit 2 Bohrungen D= 7mm. Aussparungen 10,77 x 6,4mm für Flach + Hochkant zu Benutzung. <b>Preis pro Paar</b>
1167 - POM - WR42	POM-Halterung für WR 42 Für Kupferrohr 12,7 x 6,4mm POM-Kunststoffhalterung geteilt. Größe 14 x25 x 57mm mit 2 Bohrungen D= 7mm. Aussparungen 12,7 x 6,4mm für Flach + Hochkant zu Benutzung. <b>Preis pro Paar</b>
1167- POM – WR62	POM-Halterung für WR62 Für Kupferrohr 17,8 x 8,9mm POM-Kunststoffhalterung geteilt. Größe 14 x25 x 57mm mit 2 Bohrungen D= 7mm. Aussparungen 17,8 x 8,9mm für Flach + Hochkant zu Benutzung. <b>Preis pro Paar</b>
1167- POM – WR75	POM-Halterung für WR75 Für Kupferrohr 21,6 x 11,97mm POM-Kunststoffhalterung geteilt. Größe 14 x25 x 57mm mit 2 Bohrungen D= 7mm. Aussparungen 21,6 x 11,97mm für Flach + Hochkant zu Benutzung. <b>Preis pro Paar</b>
1167- POM – WR112	POM-Halterung für WR112 Für Kupferrohr 21,6x12,7mm POM-Kunststoffhalterung geteilt. Größe               mm mit 2 Bohrungen D= 7mm. Aussparungen 21,6 x 12,97mm für Flach + Hochkant zu Benutzung. <b>Preis pro Paar</b>
1167- POM – WR137	POM-Halterung für WR137 Für Kupferrohr 38,1x19,0mm POM-Kunststoffhalterung geteilt. Größe               mm mit 2 Bohrungen D= 9mm. Aussparungen 38,1 x 19,0mm für Flach + Hochkant zu Benutzung. <b>Preis pro Paar</b>
1167- POM – WR229	POM-Halterung für WR229 Für Kupferrohr 61,4 x 32,3 mm POM-Kunststoffhalterung geteilt. Größe               mm mit 2 Bohrungen D= 9mm. Aussparungen 61,4 x 32,3mm für Flach + Hochkant zu Benutzung. <b>Preis pro Paar</b>